

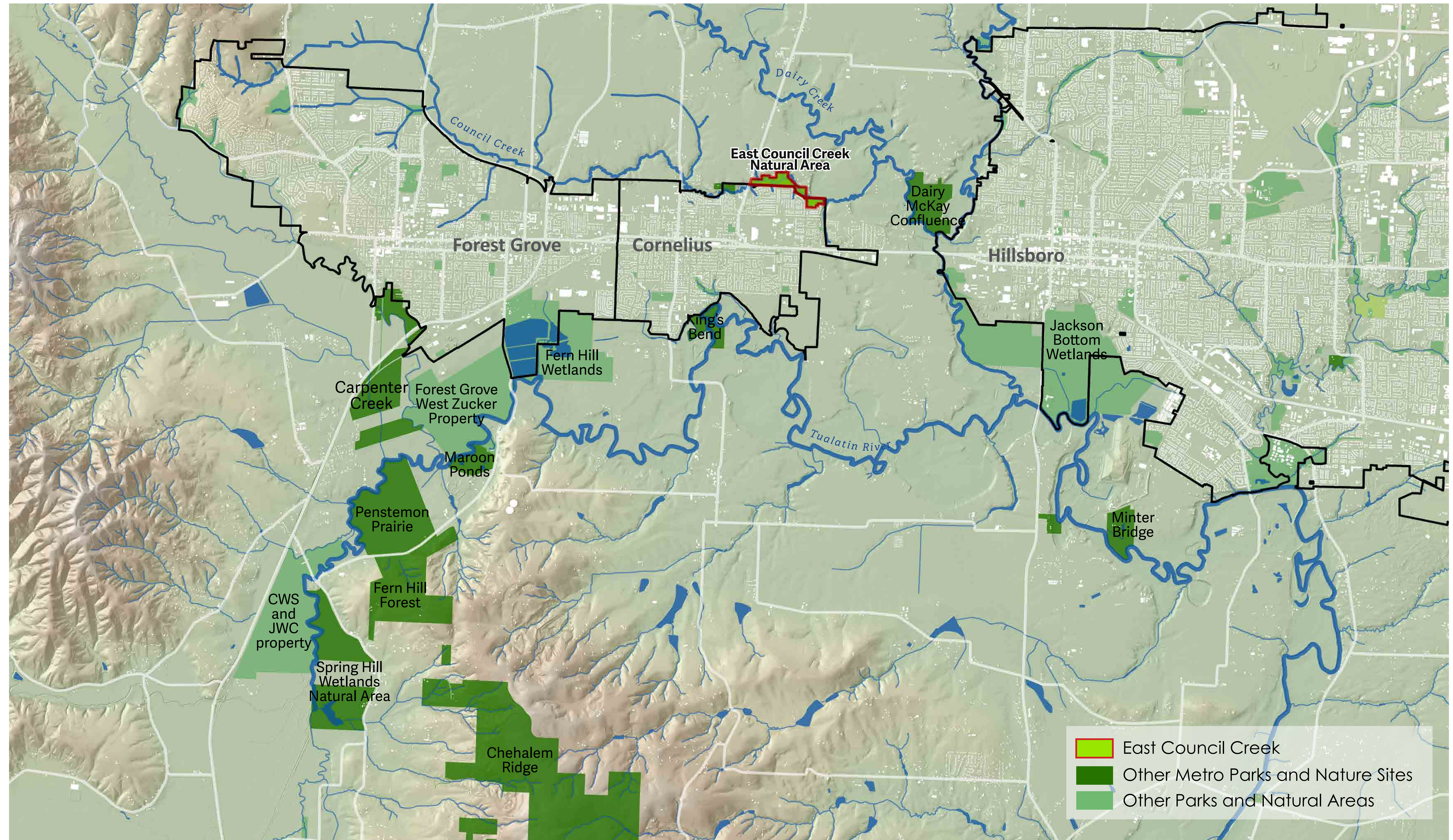


EAST COUNCIL CREEK NATURAL AREA

Habitat and wildlife

Hábitat y vida silvestre

Watershed and connectivity | Cuenca y conectividad



Wildlife habitat | hábitat de vida silvestre



Turtles | Tortugas

Native turtles have been observed near East Council Creek. The most valuable places for native turtles are on the north banks of Council Creek, which get more sunlight for turtles to bask in.

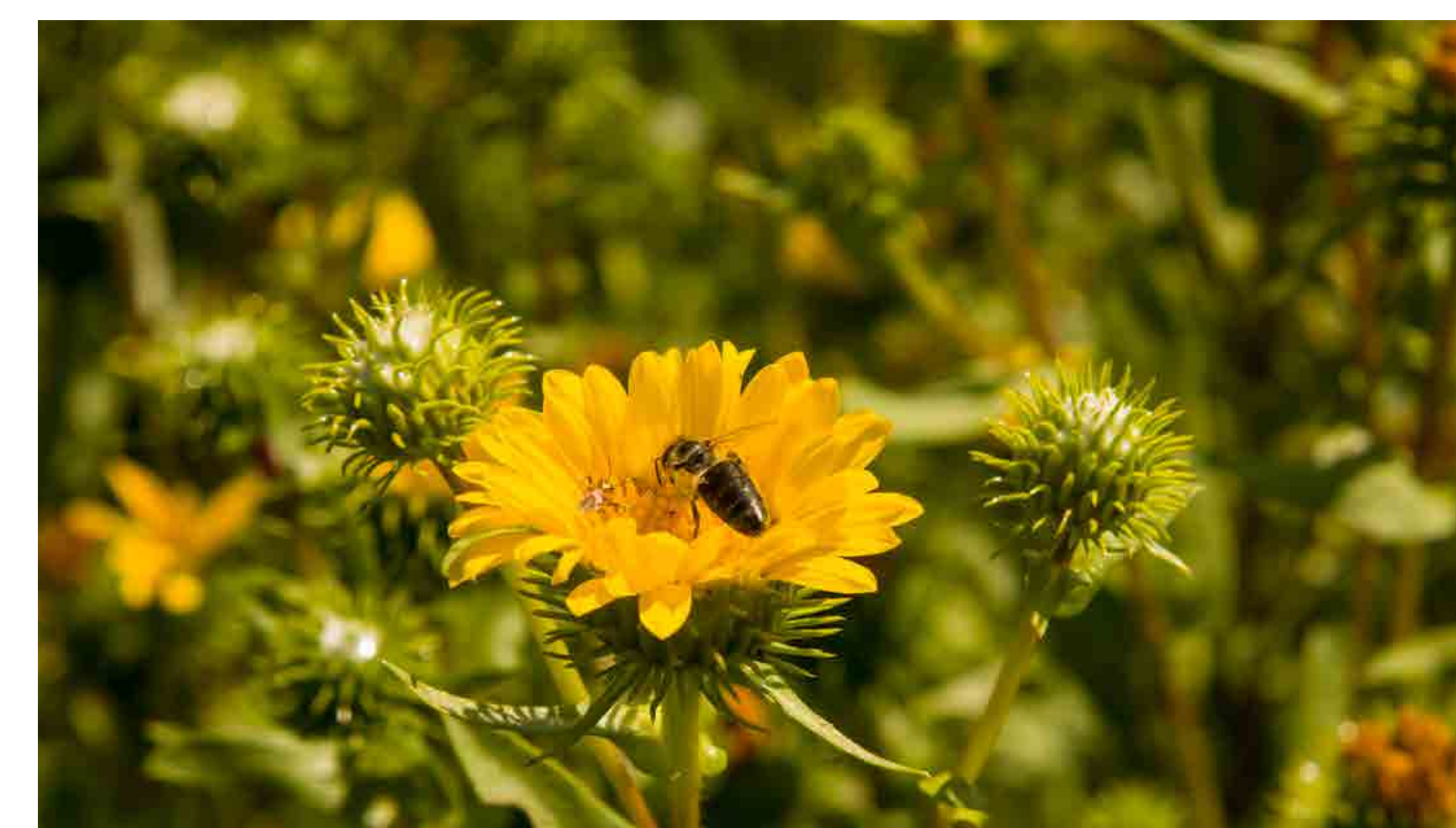
Se han observado tortugas nativas cerca del East Council Creek. Los lugares más valiosos para las tortugas nativas son en las orillas del norte del arroyo Council Creek, donde pueden disfrutar de un baño de sol.



Beavers | Castores

Beavers are some of the best wetland managers around, and we are learning how to work with them in restoration efforts. Their hard work contributes to habitat for other species.

Los castores son unos de los mejores administradores de los humedales de la zona, y estamos aprendiendo a trabajar con ellos en los esfuerzos de restauración. Su arduo trabajo contribuye al hábitat de otras especies.



Pollinators | Polinizadores

Bees, butterflies, and birds carry pollen from flower to flower so plants can produce fruits and seeds. Shrubs and wildflowers at East Council Creek can complement pollinator gardens nearby to provide valuable pollinator habitat.

Las abejas, mariposa y pájaros transportan el polen de flor a flor para que las plantas puedan producir los frutos y las semillas. Los jardines polinizadores cercanos pueden complementar los arbustos y flores silvestres de East Council Creek para proporcionar un hábitat aún más valioso para los polinizadores.



EAST COUNCIL CREEK NATURAL AREA

Habitat conservation

Conservación del hábitat

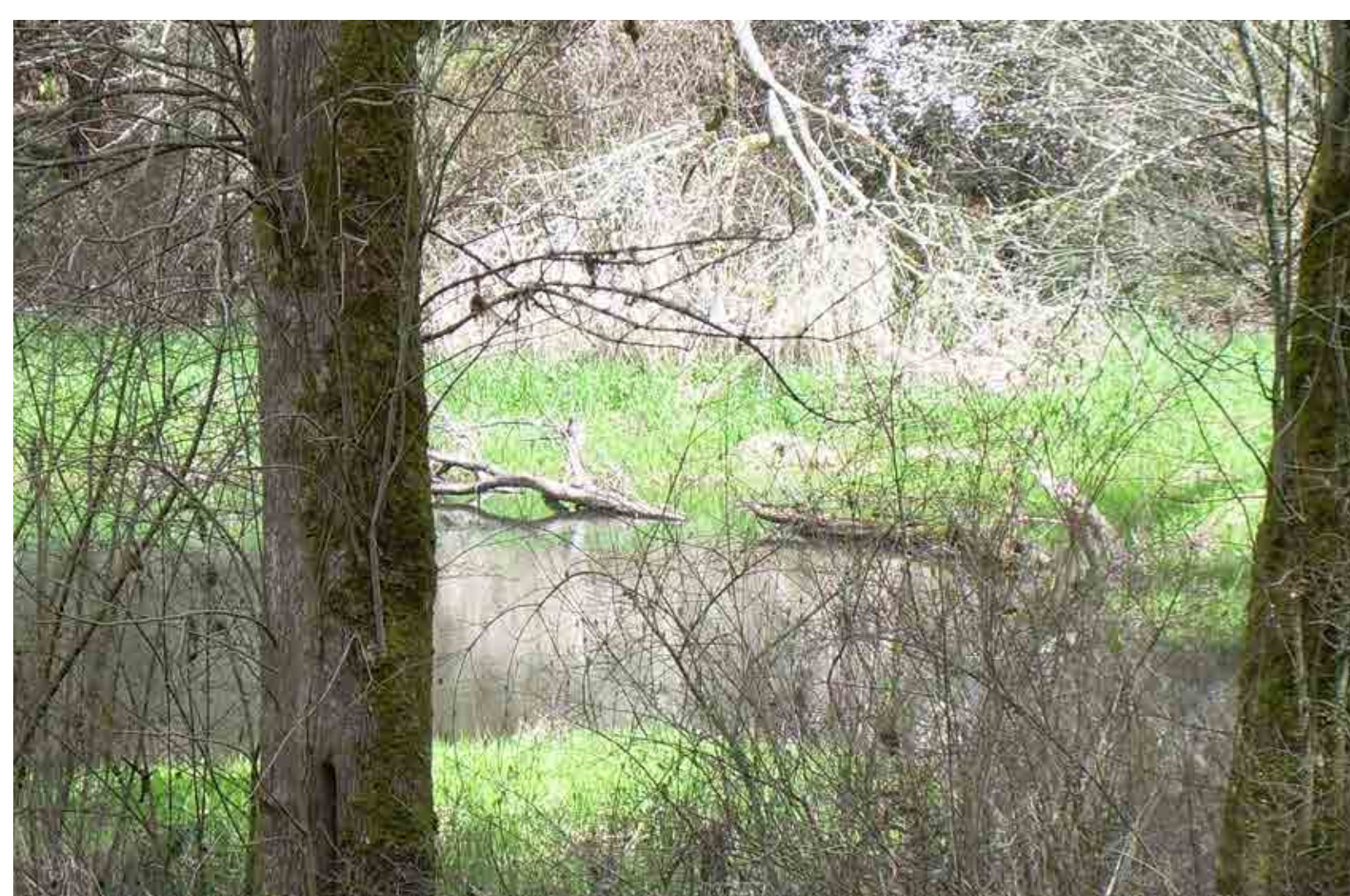
Conservation targets | *Objetivos de conservación*



Emergent wetland
Humedal emergente

Wetlands help to absorb and filter water and reduce runoff and erosion. They also provide important habitat for amphibians, beavers, bats, birds and other wildlife.

Los humedales ayudan a absorber y filtrar el agua y reducen el escurrimiento y la erosión. También ofrecen un hábitat importante para anfibios, castores, murciélagos, aves y otros animales silvestres.



Shrub wetland
Humedales arbóreos

Shrub wetlands are important to many at-risk species and provide invertebrate food for songbirds and other animals.

Los humedales arbóreos son importantes para muchas especies en peligro y proveen de alimentos invertebrados para aves cantoras y otros animales.



Riparian forest
Bosque ribereño

Riparian forests protect water quality and provide shade to help keep water cool and clean for important species downstream.

Los bosques ribereños protegen la calidad del agua y brindan sombra para ayudar a mantener el agua fresca y limpia para las importantes especies corriente abajo.



Upland forest
Bosques de tierras altas

Upland forest is important for migrating and nesting songbirds, woodpeckers, mammals such as Douglas squirrel and deer, and seasonal habitat for salamanders, frogs and turtles.

Los bosques de tierras altas son importantes para la migración y anidamiento de aves cantoras, pájaros carpinteros, mamíferos como ciervos y la ardilla Douglas y un hábitat estacional para salamandras, ranas y tortugas.