

¡Vámonos! Hillsboro

Este mapa destaca rutas en Hillsboro, accesibles a toda la familia para explorar a pie o en bicicleta. Úsalo como una guía para ir a escuelas, iglesias, parques y dondequiera que necesites llegar. Las rutas han sido examinadas y recorridas para comprobar que son seguras y agradables.

Estos son solo algunos de los sitios que descubrirás a lo largo de la ruta de 5.4 millas de ¡Vámonos!:

- un mercado al aire libre de temporada, una fuente y la plaza del Centro Cívico
- refugios para picnic, senderos para caminar y una pileta en el parque acuático y centro recreativo SHARC y Shute Park
- el área de juegos cubierta Outdoors In, para los días lluviosos
- el parque para jugar y salpicar agua Walnut Street Park, para esos días muy calurosos del verano (a inaugurarse en el verano de 2012).

¡Camina y anda en bicicleta cada vez que puedas! Cada milla caminada o recorrida en bicicleta es buena para tu salud, tu bolsillo y el planeta. Caminar una milla toma alrededor de 20 minutos, andarla en bicicleta alrededor de 8 minutos. (No está permitido andar en bicicleta en las aceras del centro de Hillsboro).

Encuentra consejos de seguridad y aprende más sobre los lugares a lo largo de la ruta en www.oregonmetro.gov/vamonos.

Para ampliar tu viaje en autobús y MAX visita: www.trimet.org.

Aprende por qué caminar mejora tu salud en: www.everybodywalk.org (en inglés).



Sobre Metro

Elegido por los ciudadanos, Metro es un gobierno regional que ayuda a que el área metropolitana de Portland sea un magnífico lugar para vivir, trabajar y de diversión para ti y tu familia.

Metro renuncia a cualquier tipo de responsabilidad por errores en esta guía. Bajo ninguna circunstancia será Metro responsable legalmente por daños o pérdidas de cualquier tipo relacionadas con los datos o la información contenida en esta guía. Los usuarios de este mapa están de acuerdo con usarlo bajo su propio riesgo.

¡Vámonos! Hillsboro

This map highlights family-friendly routes to explore by foot and by bike in Hillsboro. Use it to get to school, church, parks and anywhere you need to go. Creators of the map tested the routes to ensure they are safe and enjoyable.

Here are just a few of the sites you'll discover along the 5.4-mile ¡Vámonos! route:

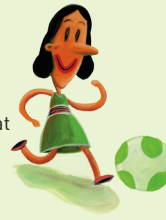
- a seasonal farmers market, a fountain and city services at the Civic Center Plaza
- picnic shelters, hiking trails and a swimming pool at SHARC and Shute Park
- Outdoors In, an indoor playground for those rainy days
- a splash park at Walnut Street Park for those hot summer days (opening summer 2012).

Walk and bike whenever you can! Each mile on your feet or on a bike is good for your health, your wallet and the planet. Walking 1 mile takes about 20 minutes; biking takes about 8 minutes. (Biking is not allowed on sidewalks in downtown Hillsboro.)

Find safety tips and learn more about sites along the route at www.oregonmetro.gov/vamonos.

Extend your trip with the bus and MAX at www.trimet.org.

Learn why walking is good for your health at www.everybodywalk.org.



About Metro

An elected regional government, Metro helps make the Portland metropolitan area a great place to live, work and play for you and your family.

Metro disclaims any responsibility for errors in this guide. In no event shall Metro be liable for any damages or losses of any kind related to data or information contained in this guide. Users of this map agree that their use is at their sole risk.

 Metro | Making a great place

 KAISER PERMANENTE®



CITY OF HILLSBORO

Drive less.
Save more.



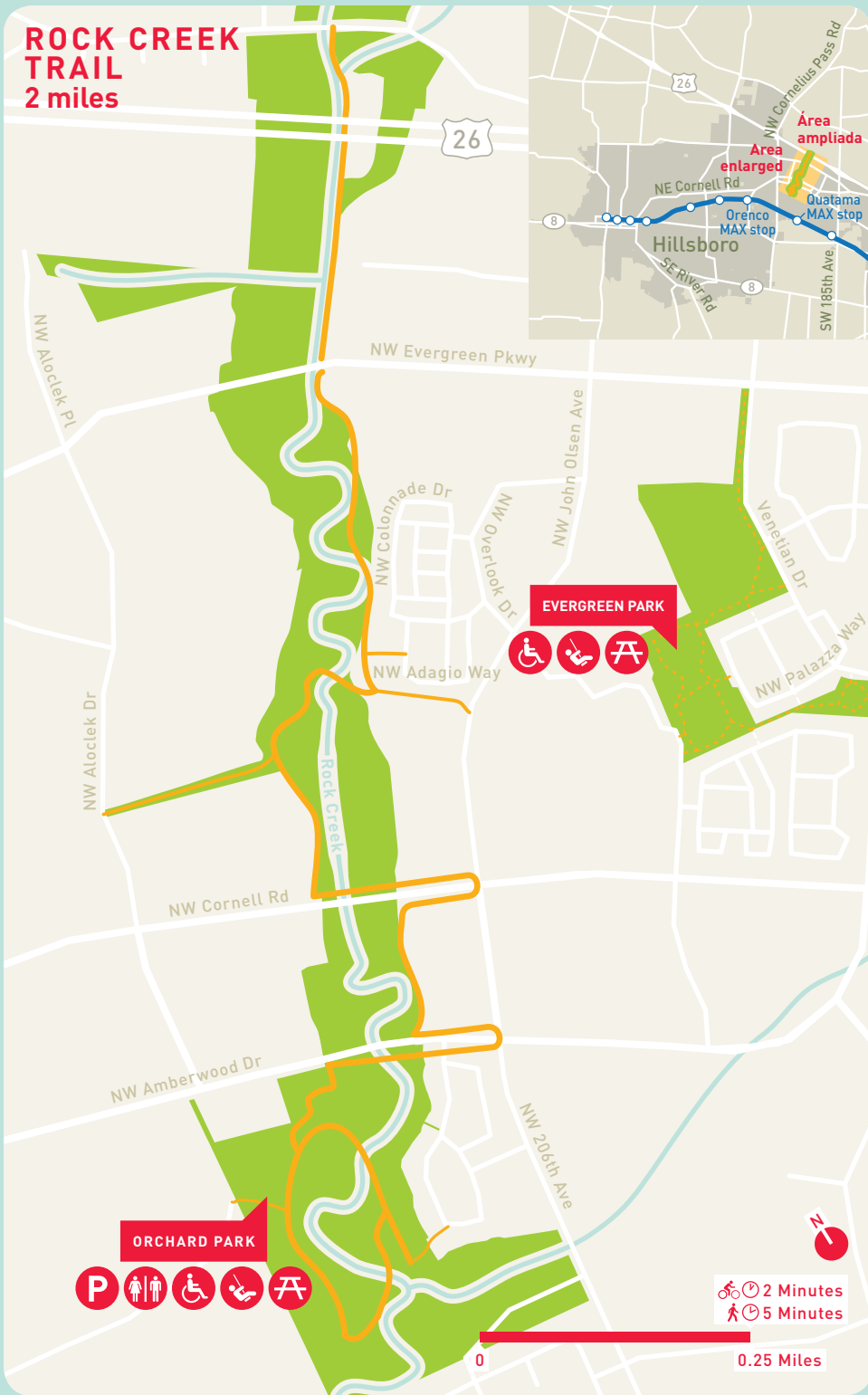
THE
INTER
TWINÉ



Metro

ROCK CREEK TRAIL

2 miles



ROOD BRIDGE PARK

3 miles



Legend/Leyenda

- Walking, biking route
Ruta para bicicletas y peatones
- Connection
Conexión
- Pathway
Sendero
- Restroom
Baños
- Wheelchair accessible
Accesible a sillas de ruedas
- Playground
Área de juegos
- Picnic area
Área de picnic
- Parking
Estacionamiento

MAX Rail System

