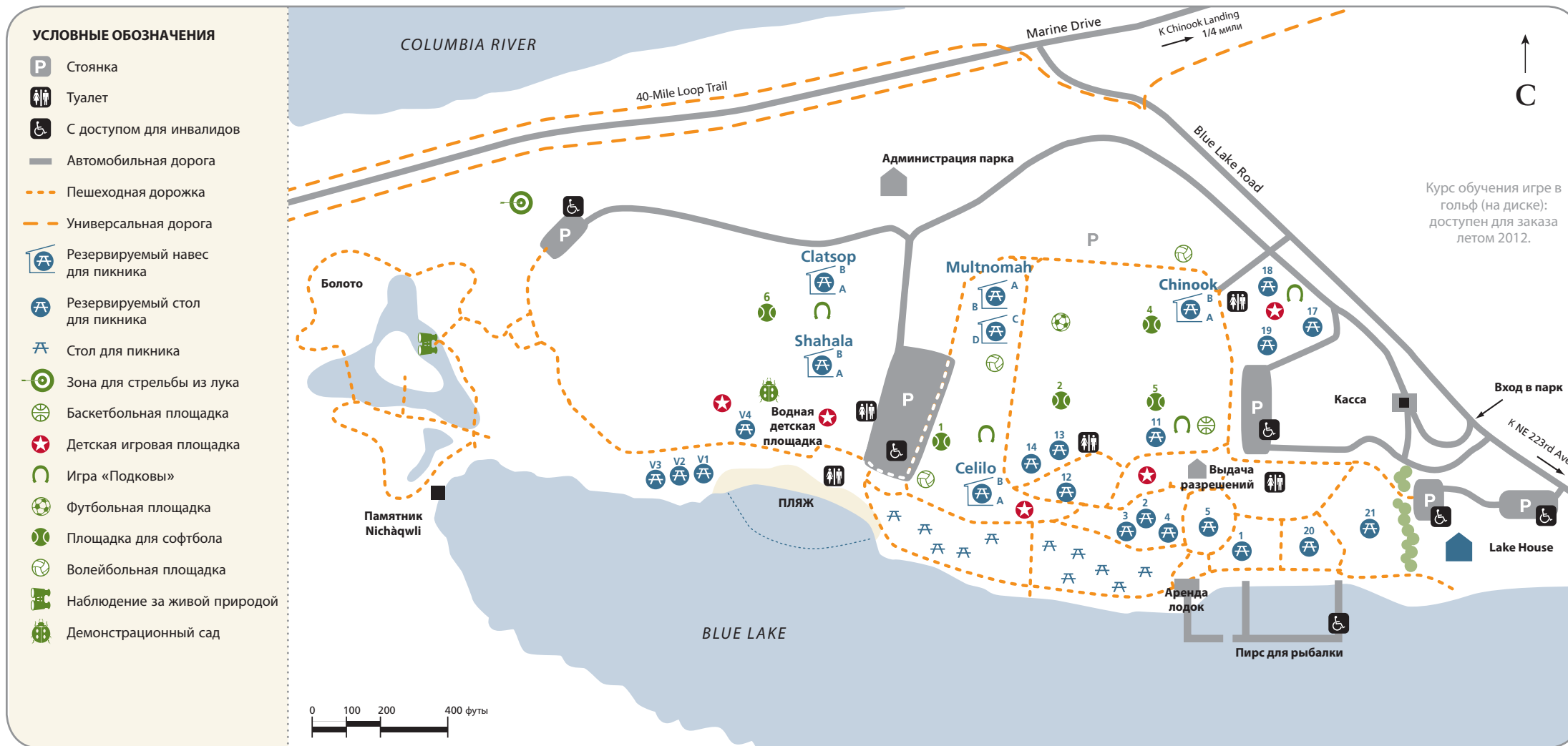


Blue Lake Regional Park



Не курить

Начиная с июля 2012 года, Региональный парк «Голубое озеро» вводит запрет на курение в отдельных местах. Новые правила запрета курения являются частью инициативы Metro по содержанию природы в чистоте, защите детей, рыбы и дикой природы.

Курс обучения игре в гольф (на диске): доступен для заказа летом 2012.



www.oregonmetro.gov/connect

Участвуйте в развитии региона и вступайте в интерактивный дискуссионный клуб Opt In компании Metro. Примите участие в конкурсе рисунков и получите возможность выиграть подарочные сертификаты.

Правила поведения в парке

- Для групп, численностью 25 и более человек, навесы для пикника необходимо резервировать заранее; Телефон службы резервирования 503-665-4995.
- На территории всех парков Metro запрещен выгул домашних животных с целью защиты дикой природы.
- Правила рыбалки регулируются законами штата Oregon. Детям до 13 лет разрешена рыбалка без лицензии.
- Распитие спиртных напитков, прослушивание музыки и источники

повышенного шума разрешены только в специально отведенных местах при наличии разрешения парка и оплаченного резерва.

- Разведение костров запрещено. Разрешено использование барбекю, установленных в специально отведенных местах.
- Запрещено хранение и использование металлоискателей, огнестрельного оружия (включая пневматические ружья), фейерверков.
- Запрещается повреждать или выдирать растения, деревья и цветы на территории парка, а так же цветы в демонстрационном саду.

Правила купания

- Купание разрешено только на пляже.
- Купание осуществляется на ваш страх и риск, спасатели на территории парка отсутствуют.
- Рекомендуется ношение спасательных жилетов и индивидуальных спасательных средств. Запрещается купание в одиночку.
- Обратите внимание на то, что зона мелководья озера Blue Lake достаточно

короткая и глубокая вода начинается уже на небольшом расстоянии от берега.

- Детям до 5 лет купание запрещено.
- Плавание в холодной воде на открытом воздухе приводит к охлаждению тела. Перед заходом в воду проверьте ее температуру. Заходите в воду медленно. Постоянно держите детей в поле зрения.
- Важно — при плохом самочувствии немедленно покиньте воду и выйдите на берег.

www.oregonmetro.gov/bluelake

Для получения более подробной информации, перейдите на веб-сайт Metro или позвоните по номеру 503-665-4995.

